

診療情報管理委員会ニュース

(臨床指標報告)

VOL. 20 2015年11月 診療情報管理委員会

【診療科別症例数TOP5：内科】

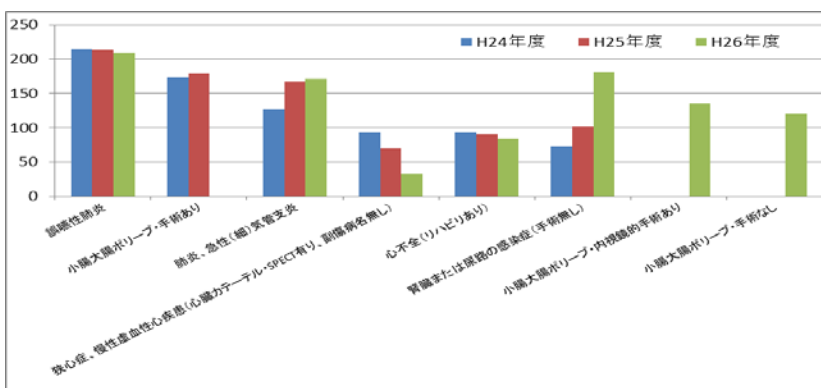
<年度別：内科TOP5一覧>

年度	診断群分類	名称	症例数	患者数	患者重複	平均年齢	平均在院日数(当院)	平均在院日数(全国)	日数差	転院率
H24年度	040081xx99x0xx	誤嚥性肺炎・手術なし	214	179	35	83.2	34.67	22.84	11.84	0.90%
	060100xx02xx0x	小腸大腸ポリープ・手術あり	173	168	5	67.1	3.51	2.84	0.67	0.02%
	040080x099x0xx	肺炎、急性(細)気管支炎・手術なし	127	123	4	77.3	19.43	15.05	4.38	0.21%
	050050xx99120x	狭心症、慢性虚血性心疾患(心臓カテーテル・SPECT有り、副傷病名なし)	93	92	1	72.7	7.86	6.36	1.50	0.09%
	050130xx99000x	心不全(リハビリあり)	93	81	12	86.9	29.81	19.16	10.64	0.23%

年度	診断群分類	名称	症例数	患者数	患者重複	平均年齢	平均在院日数(当院)	平均在院日数(全国)	日数差	転院率
H25年度	040081xx99x0xx	誤嚥性肺炎・手術なし	213	195	18	84.9	43.92	23.03	20.89	0.82%
	060100xx02xx0x	小腸大腸ポリープ・手術あり	179	177	2	67.1	3.47	2.78	0.69	0.02%
	040080x099x0xx	肺炎、急性(細)気管支炎・手術なし	167	159	8	79.0	24.11	15.13	8.99	0.37%
	110310xx99xxxx	腎臓または尿路の感染症(手術無し)	101	96	5	79.4	34.40	12.80	21.60	0.25%
	050130xx99000x	心不全(リハビリあり)	90	77	13	86.5	36.69	19.07	17.61	0.31%

年度	診断群分類	名称	症例数	患者数	患者重複	平均年齢	平均在院日数(当院)	平均在院日数(全国)	日数差	転院率
H26年度	040081xx99x00x	誤嚥性肺炎・手術なし	209	175	34	83.8	34.18			0.27%
	110310xx99xxxx	腎臓または尿路の感染症(手術無し)	181	156	25	80.5	27.28			0.20%
	040080x099x0xx	肺炎、急性(細)気管支炎・手術なし	171	168	3	81.2	23.02			0.17%
	(短期滞在)	小腸大腸ポリープ・内視鏡的手術あり	135	134	1	67.8	3.40			0.00%
	060100xx99xxxx	小腸大腸ポリープ・手術なし	120	120	0	75.9	2.25			0.02%

<グラフ1：症例数>



<H26年度診療報酬改定>
それに伴いDPCコード変更あり

<全国の平均在院日数>
厚生労働省公開データ引用

<転院率>
DPC様式1内の退院先が
①他院転院、②その他の場合

girasolより出力(DPCデータ使用)

【定義】

●DPCの診断群分類(MDC14桁)を元に、当院【内科】の症例数TOP5を表しています。(DPCに関しては、当院ホームページの「入院のご案内：入院費用」を参照ください)
※この一覧は同じ疾患であっても、手術・処置・検査の実施有無別で集計しているため、疾患全体を表しているわけではありません。

【結果】

●H24年度から3年間、「誤嚥性肺炎」が一番多い症例となりました。変化のあった症例は、「肺炎、急性(細)気管支炎」と「腎臓または尿路の感染症」が増加傾向となっており、「狭心症、慢性虚血性心疾患」は年々減少傾向にあります。特に「腎臓または尿路の感染症」に関しては3年間で2倍以上に増えています。増加要因として患者数が増えていることも挙げられますが、一覧内の症例数と患者数を差し引いた「患者重複」を見ると、同一患者が同じ疾患で再入院しているケースが発生している事が分かります。

●当院の平均在院日数と、全国の平均在院日数を比較すると、TOP5全て全国平均を超えており(一覧：日数差参照)、中には20日以上超えている項目もあります。

●今回表されたMDC8項目中クリニカルパスが設定されているものは4項目ですが、殆どが小腸大腸ポリープ関連のものとなっております。一番症例の多い「誤嚥性肺炎」に関しては、クリニカルパスの作成に取りかかり始めたところで、作成されれば在院日数の短縮に繋がると考えられます。