

診療情報管理委員会ニュース

(臨床指標報告)

VOL. 14 2015年5月 診療情報管理委員会

【京都大学 QIP】 <http://med-econ.umin.ac.jp/QIP/> (Quality Indicator/Improvement Project)

●「全日本民医連 QI 推進事業」「日本病院会 QI プロジェクト」にならび、当院における臨床指標の取り組みのひとつとして、京都大学大学院医学研究科・医療経済学教室にて行われている「QIP」にも参加をしております。

●DPC データを基に全 81 指標の作成・フィードバックを頂いており、公開されている指標も全 17 指標ありますので、医療関係者のみならず一般の方もご覧いただけます。

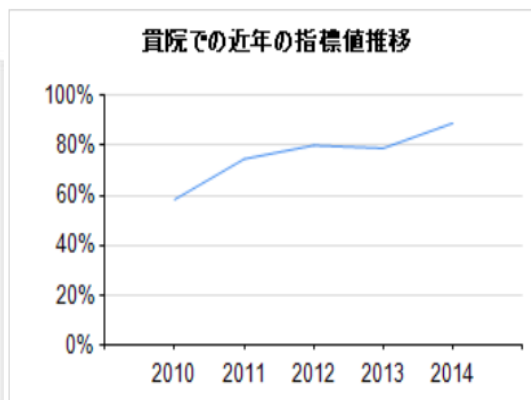
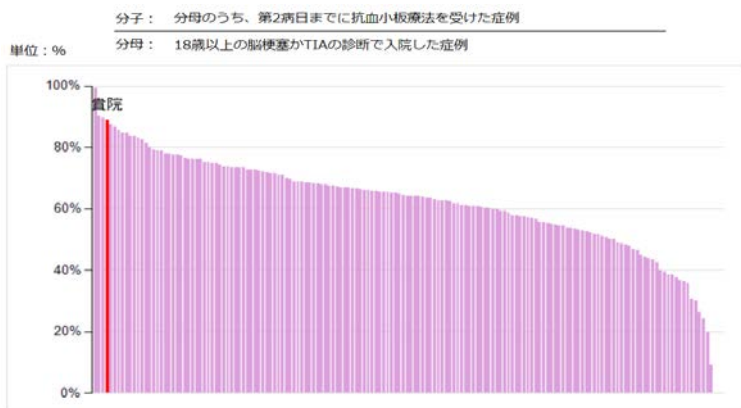
<一般公開指標：17 指標>

急性心筋梗塞関連：3 指標 / 心不全関連：2 指標

脳梗塞関連：1 指標 / 周術期の抗生剤投与関連：11 指標

～QIP にて作成されている、当院の 2014 年度指標を一部ご紹介致します～

(1) 脳梗塞(TIA 含む)の診断で入院し、第2病日までに抗血小板療法を受けた症例の割合



(2) 大腿骨頸部骨折における早期リハビリ開始率

