

# 診療情報管理委員会ニュース

(臨床指標報告)

VOL. 13 2015年4月 診療情報管理委員会

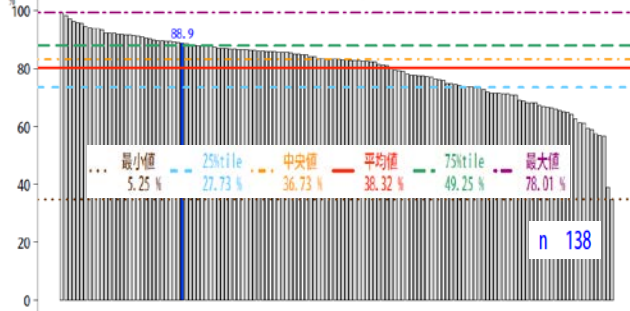
## 【日本病院会Q I プロジェクト】

<https://www.hospital.or.jp/qip/index.html>

一般-1-b 患者満足度 (外来患者) 満足またはやや満足

分子: 「この病院について総合的にはどう思われますか?」の設問に満足またはやや満足と回答した外来患者数  
分母: 患者満足度調査に回答した外来患者数

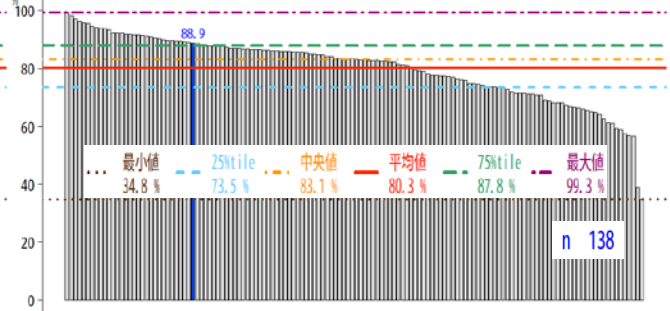
2014年度 - 京都民医連中央病院 / 全施設



一般-1-b 患者満足度 (外来患者) 満足またはやや満足

分子: 「この病院について総合的にはどう思われますか?」の設問に満足またはやや満足と回答した外来患者数  
分母: 患者満足度調査に回答した外来患者数

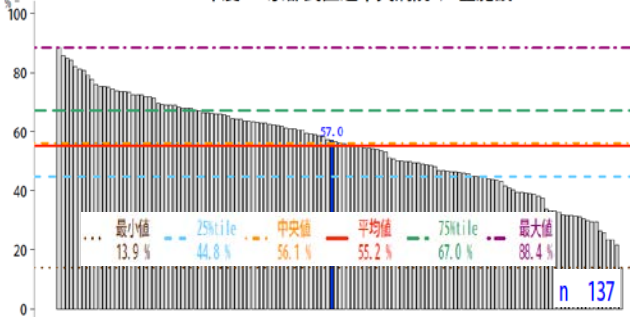
2014年度 - 京都民医連中央病院 / 全施設



一般-2-a 患者満足度 (入院患者) 満足

分子: 「この病院について総合的にはどう思われますか?」の設問に満足と回答した入院患者数  
分母: 患者満足度調査に回答した入院患者数

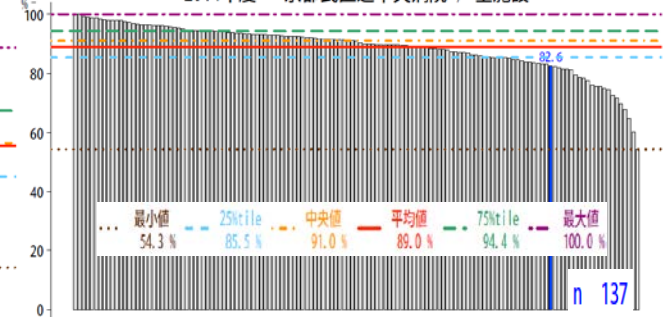
2014年度 - 京都民医連中央病院 / 全施設



一般-2-b 患者満足度 (入院患者) 満足またはやや満足

分子: 「この病院について総合的にはどう思われますか?」の設問に満足またはやや満足と回答した入院患者数  
分母: 患者満足度調査に回答した入院患者数

2014年度 - 京都民医連中央病院 / 全施設

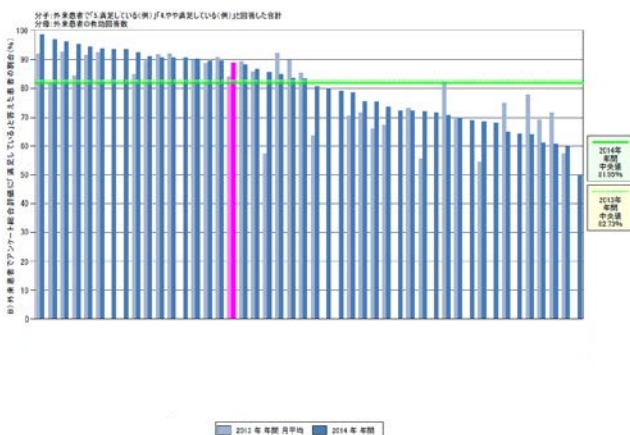


★全日本民医連Q I 推進事業と同一データを提出しております。民医連外の医療機関も含めた立ち位置（上グラフ4点：日本病院会）と民医連内での立ち位置（下グラフ2点：民医連）とを見比べることで、新しい発見があるかもしれません。

- 外来…満足のみ、満足・やや満足共に平均値を上回り、民医連外と比べても上位に位置しています。
- 入院…満足のみ、満足・やや満足の結果は特に民医連外で低い位置になってしまっています。

### 【民医連Q I 推進事業】

指標34: B) 外来患者でアンケート総合評価に「満足している」と答えた患者の割合



指標34: A) 入院患者でアンケート総合評価に「満足している」と答えた患者の割合

